



# Function Check with the ReproEasy Pad

## Quick Reference Guide for Sartorius Models MA37|160

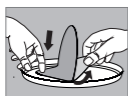
The performance test on models MA37|160 enables you to monitor your device's function, testing both the heating unit and the weighing system at the same time at the temperature you selected.

### 1. Start the performance test

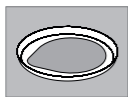
- Select "MA Performance Test" under the "Calibration/Adjustment" item in the Setup menu.
- Select a temperature close to the one you use from the list of temperatures suggested.

### 2. The device now shows you the next work steps

### 3. Place the reference sample on the sample pan



- Open the packaging of the ReproEasy Pad and remove the pad.
- Remove the protective film.



- Affix the pad to the center of the sample pan, sticky side down.

### 4. Place the sample pan with the reference sample "ReproEasy Pad" on the pan retainer.

### 5. Close the Hood

- The performance test starts automatically.

### Evaluation of performance test

The device is in a perfect running state and displays "Device is OK" if the Moisture Analyzer performance index (MApi) value falls within the following ranges:

From serial no.: 00343xxxxx

Temperature adjustment

85 °C

125 °C

165 °C

Tolerance range

between 9 and 11 MApi

between 16 and 18 MApi

between 21 and 25 MApi

Up to and including serial no.: 00342xxxxx

Temperature adjustment

70 °C

100 °C

130 °C

Tolerance range

between 9 and 11 MApi

between 16 and 18 MApi

between 21 and 25 MApi

Due to the effect temperature has on the results, the test is only possible once the device has cooled down. If the device is too warm, a relevant message is displayed:



### MA performance test

The device is too warm for a performance test.

The device is still cooling down.



Contact the Sartorius Service Center if the message „Device is not OK.“ appears.

Sartorius Lab Instruments GmbH & Co. KG  
Otto-Brenner-Strasse 20  
37079 Goettingen, Germany  
Phone +49 (0)551 308 0  
www.sartorius.com

Specifications subject to change without notice.  
Copyright Sartorius Lab Instruments GmbH & Co. KG.  
Printed in the EU on paper bleached without chlorine.  
Publication No.: WMA6070-a161102 · Ver. 11 | 2016



# Funktionskontrolle mit dem ReproEasy Pad

Kurzanleitung für Sartorius Modelle MA37|160

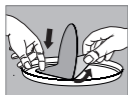
Mit dem Performance Test der Modelle MA37|160 können Sie die Funktionsfähigkeit Ihres Geräts überprüfen. Dabei werden die zwei Komponenten „Heizeinheit“ und „Wägesystem“ gleichzeitig bei der von Ihnen gewählten Temperatur getestet.

## 1. Performance Test starten

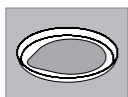
- Wählen Sie „MA Performance Test“ im Setup Menüpunkt Kalibrieren/Justieren
- Wählen Sie aus den vorgeschlagenen Temperaturen eine aus, welche nahe an der von Ihnen Verwendeten liegt

## 2. Die nächsten Arbeitsschritte werden Ihnen vom Gerät angezeigt

### 3. Aufbringung der Referenzprobe auf die Probenschale



- Öffnen Sie die Hülle des ReproEasy Pad und entnehmen Sie das Pad
- Ziehen Sie die Schutzfolie des Pads ab



- Kleben Sie das Pad mit der klebenden Seite zentral auf die Probenschale

### 4. Legen Sie die Probenschale mit der Referenzprobe „ReproEasy Pad“ auf den Schalenträger.

### 5. Schließen Sie die Haube

- Der Performance Test startet automatisch

## Auswertung Performance Test

Das Gerät ist in einwandfreiem Zustand und zeigt „Gerät in Ordnung“ an, wenn der Wert des Moisture Analyzer performance index (MApi) in folgenden Bereichen liegt:

Ab Seriennr.: 00343xxxxx

Temperatureinstellung	Toleranzbereich
85°C	zwischen 9 und 11 MApi
125°C	zwischen 16 und 18 MApi
165°C	zwischen 21 und 25 MApi

Bis einschl. Seriennr.: 00342xxxxx


Temperatureinstellung	Toleranzbereich
70°C	zwischen 9 und 11 MApi
100°C	zwischen 16 und 18 MApi
130°C	zwischen 21 und 25 MApi

Aufgrund der Temperaturabhängigkeit der Ergebnisse ist der Test nur mit einem abgekühlten Gerät möglich. Ist das Gerät zu warm erscheint eine entsprechende Meldung:



### MA Performance Test

Das Gerät ist zu warm für einen Performance Test.  
Das Gerät kühlt noch ab.



 Wenden Sie sich an den Sartorius Service, wenn die Meldung „Gerät nicht in Ordnung“ erscheint.